

Definitive Anmeldung EIGENHEIM.Solothurn 2023

30. März bis 2. April 2023

Korrespondenzadresse («Firma» identisch mit obligatorischem Grundeintrag im Ausstellerverzeichnis / max. 40 Zeichen inkl. Leerschläge):

Firma _____

Branche _____

Strasse _____

PLZ/Ort _____

Tel.-Nr. _____

E-Mail _____

Webseite _____

Kontaktperson

Vorname _____ Name _____

Direkte Tel.-Nr. _____ Mobile _____

E-Mail _____

Mitaussteller

Firma _____

Branche _____

Strasse _____

PLZ/Ort _____

Tel.-Nr. _____

E-Mail _____

Webseite _____

ImmoPoint

Wir sind interessiert an einer Präsenz im «**ImmoPoint – Treffpunkt Immobilien**» (Für Immobilienfirmen und Architekturbüros)
Der Veranstalter entscheidet abschliessend über die Standortzuteilung.

Miete Standfläche exkl. Standbau

Ich bestelle Standfläche in der Halle

CHF 185 / m²

Wir verfügen über einen eigenen Systemstand / individuellen Messestand (bitte zutreffendes unterstreichen!).

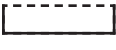

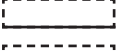

Mobile Elemente werden NICHT als Messewände betrachtet und müssen auf Kosten des Ausstellers zwingend mit Normwänden ergänzt werden (Fr. 50.-/lfm Wand):

Wir benötigen dafür eine Standfläche von: L _____m x T _____m = _____ m² = Total CHF _____
Bei Standhöhe über 275 cm bitte Angabe der Standhöhe: _____cm

Ich bestelle Standfläche im Freien

CHF 95 / m²

Gewünschter Standtyp für sämtliche Messestände. (Bei 3 x 3 m Standfläche ist Typ Eckstand nur beschränkt möglich.)

Reihenstand	1 Seite offen		kein Zuschlag	
Eckstand	2 Seiten offen		Zuschlag: CHF 30 / m ²	_____ m ² = Total CHF _____
Kopfstand (mind. 6 x 4 m)	3 Seiten offen		Zuschlag: CHF 35 / m ²	_____ m ² = Total CHF _____
Inselstand (mind. 6 x 5 m)	4 Seiten offen		Zuschlag: CHF 40 / m ²	_____ m ² = Total CHF _____

Zwischentotal von Seite 1

CHF _____



EIGENHEIM.
SOLOTHURN

Miete Normstandbau exkl. Standfläche

MODUL 1

Der Preis von **CHF 65 /m²** (Reihenstand/ohne Zuschläge) deckt folgende Leistungen ab:

- > Octanorm Systemelemente
- > Maxima-Flachträger an den offenen Standseiten, Bauhöhe 2750 mm
- > Rück- und Seitenwände 2500 mm hoch, weiss, MDF 3,2 mm stark, andere Farben kostenpflichtig
- > sichtbare Fläche je Wandelement: H 2340 x B 950 mm
- > Teppichboden dunkelgrau mit Abdeckfolie, andere Farben kostenpflichtig
- > 1 Blende H 300 x B 1980 mm, mit Beschriftung, max. 30 Zeichen, Helvetica Cond. Bold, schwarz, Schrifthöhe max. 180 mm
- > Beleuchtung mit Stromschiensenstrahlern «LED-Strahler» 30 W, 1 Strahler je 3 m² Standfläche, inkl. Verkabelung, exkl. Stromanschluss

MODUL 2

Der Preis von **CHF 70 /m²** (Reihenstand/ohne Zuschläge) deckt folgende Leistungen ab:

- > Octanorm Systemelemente
- > Rück- und Seitenwände 2500 mm hoch, weiss, MDF 3,2 mm stark, andere Farben kostenpflichtig
- > sichtbare Fläche je Wandelement: H 2340 x B 950 mm
- > Teppichboden anthrazit mit Abdeckfolie, andere Farben kostenpflichtig
- > Umlaufende Blende an den offenen Standseiten, 300mm hoch, ohne Beschriftung
- > Beleuchtung mit Langarmstrahlern 60W, an Rück- und Seitenwand montiert, 1 Strahler je 4 m² Standfläche, inkl. Verkabelung, exkl. Stromanschluss

MODUL 3

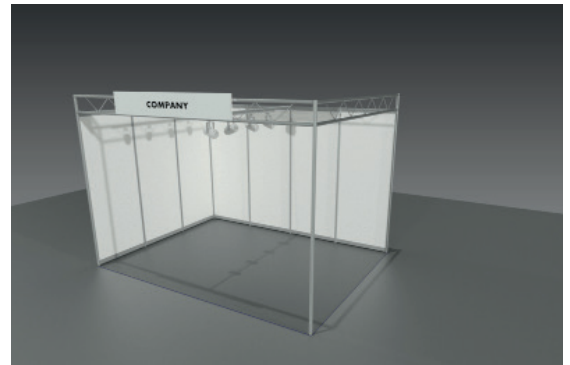
Der Preis von **CHF 75 /m²** (Reihenstand/ohne Zuschläge) deckt folgende Leistungen ab:

- > Teppichboden anthrazit inkl. Abdeckfolie, andere Farben kostenpflichtig
- > Systemelemente silber, Bauhöhe 2.5m, Rück- und Seitenwände weiss
- > eingefasste Blende aus Designprofilen, ausgefacht MDF weiss Standseiten mit Beschriftung bis 30 Zeichen, Bauhöhe 3.0m
- > Beschriftungsfläche 2346 x 420 mm
- > Beleuchtung mit Stromschiensystem, je 3m² ein Strahler auf Stromschiene inkl. Verkabelung, exkl. Stromanschluss

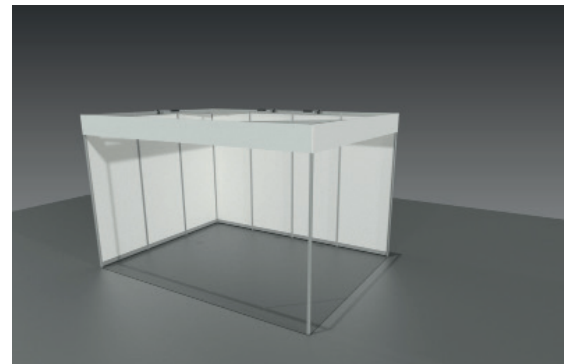
MODUL 4

Der Preis von **CHF 129 /m²** (Reihenstand/ohne Zuschläge) deckt folgende Leistungen ab:

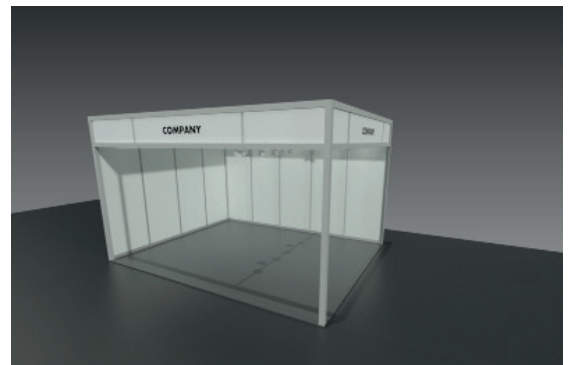
- > Teppichboden anthrazit inkl. Abdeckfolie, andere Farben kostenpflichtig
- > Wandaufbau aus mila-wall Wandsystem, Rück- und Seitenwände weiss, Bauhöhe 3m
- > Kabine 2x1 m mit abschliessbarer Tür
- > abgehängte Blende 1980 x 300 mm ohne Beschriftung an Maxima-Light-Trägerkonstruktion
- > Beleuchtung mittels Strahlern an Stromschiene montiert, je 4m² 1 Spot inkl. Verkabelung, exkl. Stromanschluss
- > 1 Counter



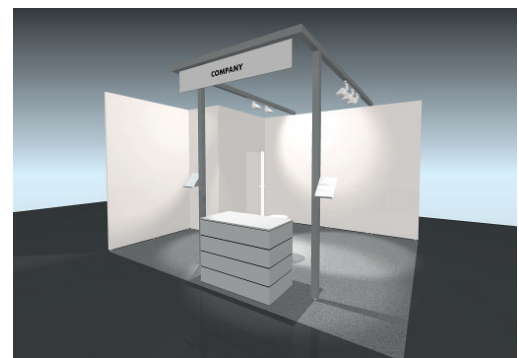
Darstellung als Eckstand



Darstellung als Eckstand



Darstellung als Eckstand



Darstellung als Eckstand
Standbeispiel mit Prospektablagen und Blendenschrift (optional zubuchbar)

Miete Pagoden exkl. Standfläche

Pagoden für Garten & Lifestyle im Aussenbereich

Der Preis **ab CHF 780** gilt für eine ganze Pagode exkl. Standfläche im Aussenbereich mit folgenden Leistungen:

- > Pagode 3x3m, 4x4m, 5x5m, 6x3m oder 6x6m
- > Traufhöhe 2.30 m
- > Dachhaube, Überhang und Vorhänge weiss
- > Seitenvorhänge 2-tlg mit Reissverschluss, 50% der Vorhänge mit Rundbogenfenster
- > Kassettenfussboden
- > Inkl. Auflastverankerung und Teppich anthrazit, andere Farben kostenpflichtig
- > Grundbeleuchtung 50.-
- > Stromanschluss muss separat bestellt werden
- > Pagoden gleicher Grösse zusammengehängt werden, pro Übergangsset CHF 100 Zuschlag



Zwischentotal von Seite 1

CHF _____

Miete Normstandbau und Pagoden exkl. Standfläche

Ihre nachfolgend geäusserten Wünsche werden wir wenn immer möglich berücksichtigen.

Maximale Höhe = 6 m (2-geschossig), minimale Standtiefe = 3 m.

Normstand Modul 1	L ___ x T ___ = ___m ²	à CHF 65 / m ² = Total CHF _____
Normstand Modul 2	L ___ x T ___ = ___m ²	à CHF 70 / m ² = Total CHF _____
Normstand Modul 3	L ___ x T ___ = ___m ²	à CHF 75 / m ² = Total CHF _____
Normstand Modul 3	L ___ x T ___ = ___m ²	à CHF 129 / m ² = Total CHF _____
Pagode	L 3 x T 3 = 9 m ²	___ Anzahl Pagoden à CHF 780 = Total CHF _____
Pagode	L 4 x T 4 = 16 m ²	___ Anzahl Pagoden à CHF 950 = Total CHF _____
Pagode	L 6 x T 3 = 18 m ²	___ Anzahl Pagoden à CHF 1'050 = Total CHF _____
Pagode	L 5 x T 5 = 25 m ²	___ Anzahl Pagoden à CHF 1'250 = Total CHF _____
Pagode	L 6 x T 6 = 36 m ²	___ Anzahl Pagoden à CHF 1'600 = Total CHF _____

Preise jeweils zuzüglich Standfläche und MwSt.

Obligatorische Kommunikationspaket inkl. Eintrag Ausstellerverzeichnis:	CHF	500
Obligatorische Ticketgebühr, unbeschränkte Anzahl Eintrittscodes (print oder digital):	CHF	100
Gebühr pro Mitaussteller (bewilligungspflichtig) mit physischer Präsenz am gleichen Stand: CHF 500	CHF	
Gebühr pro Mitaussteller (bewilligungspflichtig) ohne physische Präsenz am gleichen Stand: CHF 200	CHF	
Total exkl. MwSt.	CHF	_____

Die definitive Anmeldung erfolgt nach Eingang der Anzahlung über CHF 900 zzgl. obligatorische Kommunikations- und Ticketgebühr gemäss Rechnung. Mit Unterzeichnung der definitiven Anmeldung erklärt sich der Aussteller einverstanden mit dem Ausstellerreglement Stand August 2020.

Suchbegriffe Branchenverzeichnis: Wir wünschen einen Eintrag unter folgenden Suchbegriffen (max. 10 Suchbegriffe):

Architektur und Planung	Fenster	Innenausbau und Raumgestaltung
Bad und Wellness	Fertig-, System- und Elementhäuser	Intelligentes Wohnen und Vernetzung
Baufinanzierung	Gartenarchitektur und	Küchenbau
Bauland	Landschaftsgestaltung	Modernisierung / Renovation / Sanierung
Bauobjekte	Gebäudehülle / Dämmung	Ökologisches Bauen
Bauprojekte	Generalunternehmer /	Rechts-, Steuer- und Vorsorgeberatung
Baustoffe	Bauunternehmungen	im Zusammenhang mit Immobilien
Bedachung	Hausbau generell	Rollläden / Storen / Wetterschutz / Pergola
Beleuchtung und Licht	Haustechnik	Sicherheit
Beratung / Planung / Projektierung	Heizung und Wärme	Solarenergie / Solartechnik
Bodenbeläge	Holzbau	Türen und Tore
Cheminées und Öfen	Holzhausbau	Versicherungen
Elektroinstallationen	Immobilienangebot	Wintergärten
Energieberatung, -planung, -versorgung	Immobilientreuhand und -verwaltung	Wohndesign
Energieeffizientes Bauen	Immobilienvermittlung	Wohneigentumsfinanzierung
und Modernisieren / MINERGIE®	Immobilienversicherungen	_____
Erneuerbare Energien	Innenarchitektur	_____

Bemerkungen

Ort / Datum:

Der Aussteller (Stempel / Unterschrift):

Wird durch den Veranstalter ausgefüllt:

Eingangsdatum: _____

EIGENHEIM.Solothurn / registriert: _____